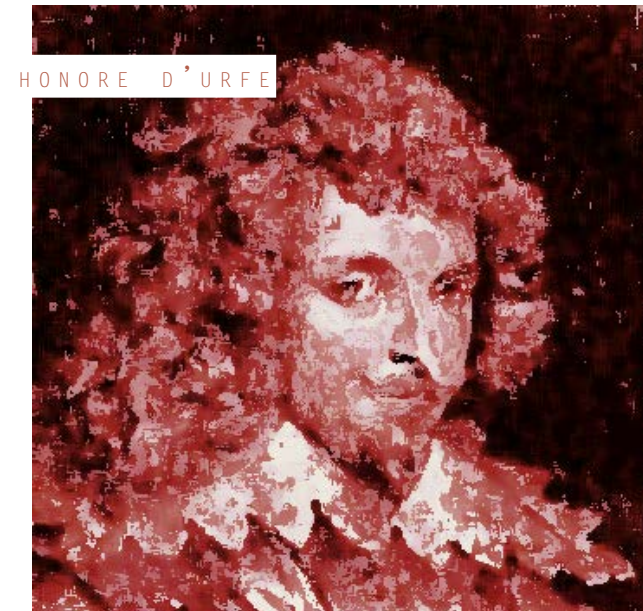


Convict Salesianum



LE PARADIGME PHILOLOGIQUE FRIBOURG

21 NOVEMBRE 2014



ORGANISATEURS

Claude Bourqui (professeur, UNIFR)

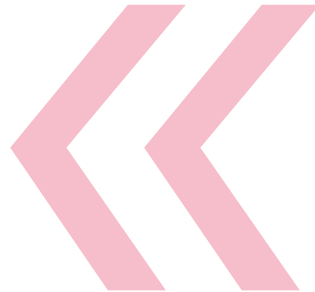
Loris Petris (professeur, UNINE)

Guy Poitry (MER, UNIGE)

Université de Fribourg, Convict Salesianum, salle Moléson

PROBLÉMATIQUE

Qu'est-ce que la philologie? quel rôle joue-t-elle dans l'étude des textes? quels sont ses fondements épistémologiques? sur quels gestes critiques repose l'approche qui lui est spécifique? est-elle un préalable indispensable à d'autres tâches plus ambitieuses et gratifiantes? ou constitue-t-elle le cœur même des études littéraires? faut-il n'y voir que le résidu de pratiques séculaires ne répondant plus à la conception postmoderne du texte littéraire? ou la permanence de son mode de pensée la rend-elle particulièrement apte à relever les nouveaux défis que pose la migration des textes sur les supports électroniques?



Vendredi 21 novembre 2014

Université de Fribourg, Convict Salesianum, salle Moléson

Le paradigme philologique

Matin

10h30-11h00 Accueil des participants

11h00-12h30 Delphine DENIS (Paris-Sorbonne)
« Le paradigme philologique » (conférence suivie d'un débat)

Ses domaines de recherche sont la philologie des textes d'Ancien Régime, l'histoire des formes et des styles, ou encore la littérature galante, des années 1640 à la Régence. Parmi ses publications récentes, on peut mentionner le numéro 74 de *Littératures classiques* intitulé *Réécritures*, sous la dir. de Delphine Denis, Paris: Champion, 2011; *L'Astrée* d'Honoré d'Urfé, éd. critique établie sous la dir. de Delphine Denis [et al.], Paris: Champion, Genève: diff. Slatkine, 2011 – et *L'Obscurité: langage et herméneutique sous l'Ancien Régime*, sous la dir. de Delphine Denis, Louvain-la-Neuve: Academia Bruylant, 2007.

12h30-14h00 Pause déjeuner

Après-midi

14h00-15h00 L'approche philologique I : méthodologie, épistémologie (débat autour de l'édition de *L'Astrée* d'Honoré d'Urfé dirigée par D. Denis)

15h00-15h30 Pause café

15h30-17h00 L'approche philologique II : préalable ou composante centrale de tout projet de recherche en littérature ? (débat autour des projets des doctorants)

17h00 Clôture de la journée